

Model

压缩机型号	SC10CL	220-240V/50Hz 1~	采购代码:	104L2523
-------	---------------	-------------------------	-------	-----------------

设计信息

润滑油类型	酯类油	制冷剂	R404A, R452A, R507
润滑油粘度	32cSt	排气量	10,29cm ³ / 0,63cu.in
润滑油注油量	544cm ³ / 18,4fl.oz	每托盘压缩机数量	80
最大充注量	1300g / 45,9oz		
壳体内自由空间容积	1460cm ³ / 49,4fl.oz		
重量	13,1kg / 28,9lbs		
保护器类型	1# 内置保护器		
主绕组阻值	6,9Ω (at 25°C)		
副绕组阻值	11Ω (at 25°C)		
最高绕组温度	125°C / 257°F		
最高排气温度	130°C / 266°F		



基本信息

	配置 1	配置 2
启动方式	CSIR	CSIR
供电电源 (标称值)	220-240V/50Hz	220-240V/50Hz
电机相数	1	1
电压范围	198-254V	198-254V
认证	VDE, CCC, EAC	VDE, CCC
启动力矩	HST	HST
备注	- / -	

应用信息

	配置 1	配置 2
制冷剂	R404A	R452A
应用	LBP+MBP	LBP+MBP
压缩机冷却条件	风冷却, 3m/s	风冷却, 3m/s
热气除霜	适用	适用

电机信息

	配置 1	配置 2
启动装置	继电器	继电器
运行电容	- / -	- / -
启动电容	80μF	80μF
堵转电流	13A	13A
额定运行电流	2,5A	2,5A
启动电流	17A	17A

Moder

压缩机型号

SC10CL

220-240V/50Hz 1~

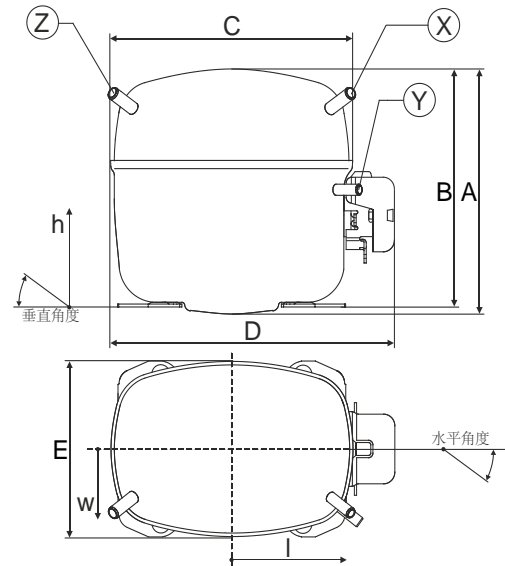
采购代码:

104L2523

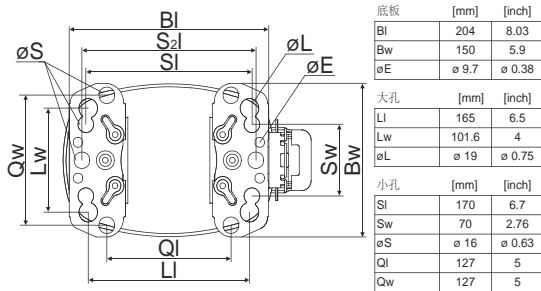
尺寸信息

壳体	A 高度	209mm / 8,23in
	B 高度	203mm / 7,99in
	C 外壳长度	218mm / 8,58in
	D 长度 (含保护罩)	255mm / 10,04in
	E 宽度	151mm / 5,94in

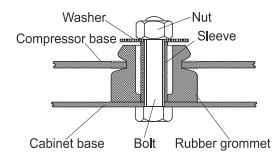
连接管		吸气管	排气管	工艺管
		X	Y	Z
直径	[mm]	øi 8,11-8,29	øi 6,11-6,29	øi 6,11-6,29
(i:内径, o:外径)	[in]	øi 0,32-0,33	øi 0,24-0,25	øi 0,24-0,25
材质		铜	铜	铜
水平角度	±2°	37°	37°	143°
垂直角度	±2°	30°	0°	150°
位置 l/h/w	[mm]	107/183/55	115/100/63	-107/183/55
	[in]	4,2/7,2/2,2	4,5/3,9/2,5	-4,2/7,2/2,2
直管长度	[mm]	12	12	12
	[in]	0,5	0,5	0,5



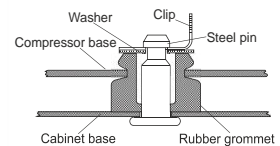
安装附件信息



螺栓式



插片式



安装附件	单台包装	批量包装
螺栓式 M6 ø16mm	118-1917	118-1918
螺栓式 ø1/4" ø16mm	118-1946	
螺栓式 ø1/4" ø19mm	118-1949	
ø7,3 ø16mm	118-1947	118-1919

Model

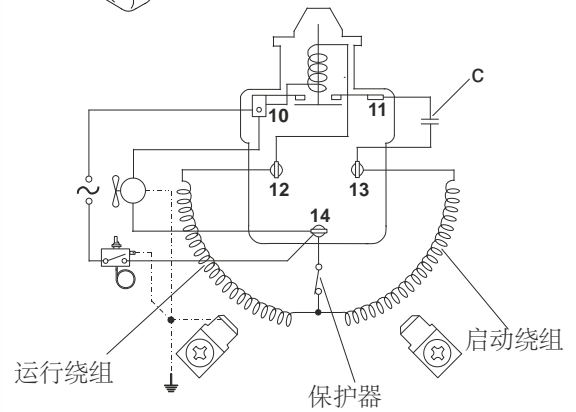
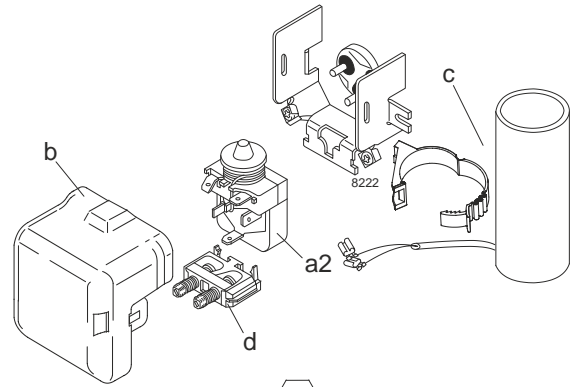
压缩机型号	SC10CL	220-240V/50Hz	配置1	采购代码	104L2523
-------	--------	---------------	-----	------	----------

启动附件信息

启动方式	CSIR
供电电源 (标称值)	220-240V/50Hz 1~
制冷剂	R404A
应用	LBP+MBP
电压范围	198-254V
启动力矩	HST
认证	VDE CCC EAC

电路图

CSIR

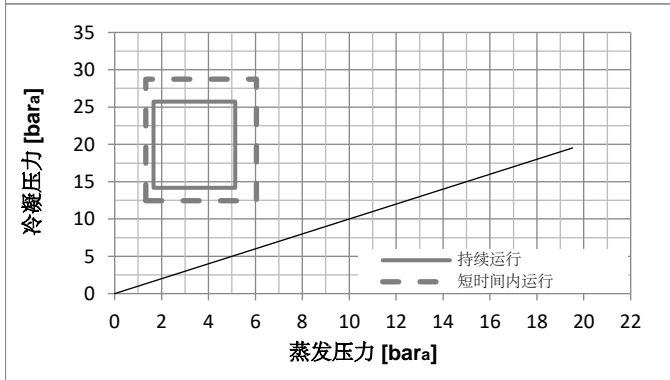
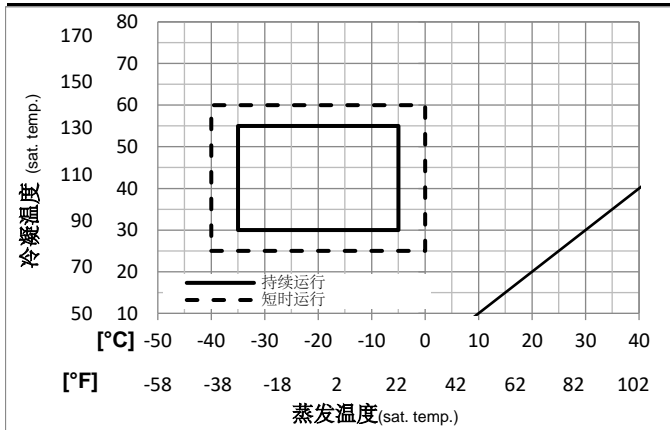


环境温度/压缩机冷却

最低环境温度	10°C / 50°F
最高环境温度	38°C / 101°F

压缩机冷却(n/a: outside limits)			
环境温度	LBP	MBP	HBP
32°C / 90°F	3m/s风速	3m/s风速	n/a
38°C / 100°F	3m/s风速	3m/s风速	n/a
43°C / 110°F	n/a	n/a	n/a

运行范围



压缩机附件

a2	继电器	117U6003
c	启动电容(80μF)	117U5017
d	电缆卡扣	103N1004
b	塑料保护罩	103N2009

Model

压缩机型号 **SC10CL** **220-240V/50Hz** 配置 **1** 采购代码 **104L2523**

性能参数表

220V/50Hz, CSIR, fan 3m/s, VDE, CCC, EAC

	蒸发温度				制冷量	COP	EER	P1	电流	质量流量	ASHRAE LBP	
	pe	pc	RGT	Tliq								
	[°C]	[°F]	[W]	[Btu/h]	[kcal/h]	[W/W]	[Btu/Wh]	[kcal/Wh]	[W]	[A]	[kg/h]	
冷凝温度	-23,3	54,4	32,2	32,2	400,3	1,13	3,85	0,97	355,2	2,28	9,33	ASHRAE LBP
吸气温度	-10	130	90	90								
液体温度												
制冷量												
	[°C]	[°F]	[W]	[Btu/h]	[kcal/h]	[W/W]	[Btu/Wh]	[kcal/Wh]	[W]	[A]	[kg/h]	
	-25	55	32	55	261,4	0,79	2,69	0,68	332,5	2,21	8,17	cecomaf LBP
	-13	131	89,6	131								
	[°C]	[°F]	[W]	[Btu/h]	[kcal/h]	[W/W]	[Btu/Wh]	[kcal/Wh]	[W]	[A]	[kg/h]	
	-35	40	20	40	196,7	0,79	2,69	0,68	249,7	1,93	5,34	EN12900 LBP
	-31	104	68	104								
	[°C]	[°F]	[W]	[Btu/h]	[kcal/h]	[W/W]	[Btu/Wh]	[kcal/Wh]	[W]	[A]	[kg/h]	
	-6,66	54,4	35	46,1	859,9	1,45	4,96	1,25	592,5	3,06	23,66	ASHRAE MBP
	20	130	95	115								
	[°C]	[°F]	[W]	[Btu/h]	[kcal/h]	[W/W]	[Btu/Wh]	[kcal/Wh]	[W]	[A]	[kg/h]	
	-10	55	32	55	629,8	1,16	3,96	1,00	543,8	2,89	20,16	cecomaf MBP
	14	131	89,6	131								
	[°C]	[°F]	[W]	[Btu/h]	[kcal/h]	[W/W]	[Btu/Wh]	[kcal/Wh]	[W]	[A]	[kg/h]	
	-10	45	20	45	754,1	1,42	4,86	1,23	529,8	2,81	22,72	EN12900 MBP
	14	113	68	113								

性能参数表

220V/50Hz, CSIR, fan 3m/s, VDE, CCC, EAC

	pe	制冷量			COP	EER	P1	I	m		
	[°C]	[°F]	[W]	[Btu/h]	[kcal/h]	[W/W]	[Btu/Wh]	[kcal/Wh]	[W]	[A]	[kg/h]
[°C / °F]	-35	-31	168,1	574	144,6	0,69	2,36	0,60	242,8	1,91	4,49
冷凝温度	-30	-22	258,5	883	222,4	0,88	3,01	0,76	293,6	2,05	6,94
pc= 45/113	-25	-13	365,0	1246	314,1	1,04	3,56	0,90	350,3	2,22	9,84
吸气温度	-23,3	-10	405,2	1384	348,7	1,09	3,74	0,94	370,4	2,27	10,95
RGT= 32/90	-20	-4	489,5	1672	421,3	1,19	4,07	1,03	410,3	2,39	13,28
液体温度	-15	5	634,0	2165	545,6	1,35	4,60	1,16	470,9	2,59	17,32
Tliq= 45/113	-5	23	990,5	3383	852,5	1,70	5,79	1,46	584,2	3,04	27,54
[°C / °F]	-35	-31	95,3	326	82,0	0,42	1,45	0,36	225,0	1,84	2,95
冷凝温度	-30	-22	171,7	586	147,8	0,63	2,14	0,54	273,7	2,01	5,34
pc= 55/131	-25	-13	261,4	893	225,0	0,79	2,69	0,68	332,5	2,21	8,17
吸气温度	-23,3	-10	295,3	1009	254,2	0,83	2,85	0,72	354,3	2,28	9,25
RGT= 32/90	-20	-4	366,4	1251	315,4	0,92	3,14	0,79	398,8	2,42	11,53
液体温度	-15	5	488,6	1669	420,5	1,04	3,55	0,89	470,1	2,64	15,49
Tliq= 55/131	-5	23	792,1	2705	681,7	1,28	4,38	1,10	617,3	3,15	25,64

Model

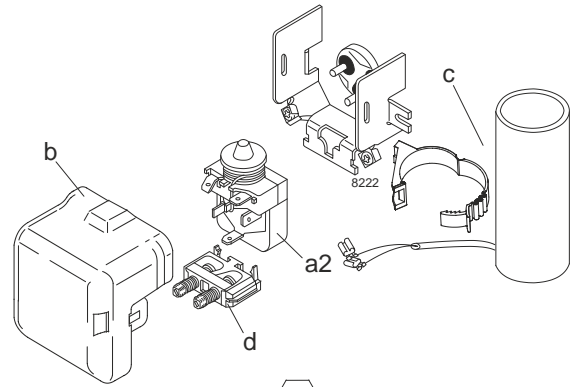
压缩机型号 **SC10CL** 220-240V/50Hz 配置 2 采购代码 104L2523

启动附件信息

启动方式 CSIR
 供电电源 (标称值) 220-240V/50Hz 1~
 制冷剂 R452A
 应用 LBP+MBP
 电压范围 198-254V
 启动力矩 HST
 认证 VDE
 CCC

电路图

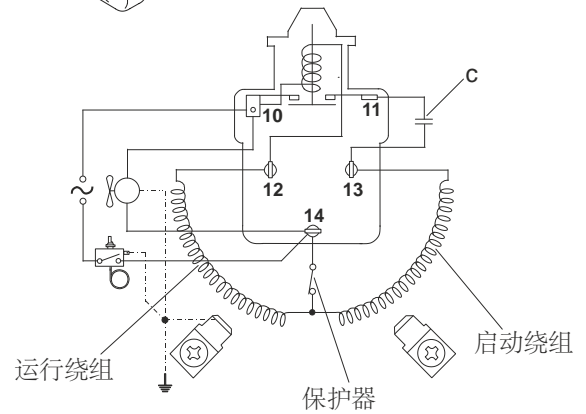
CSIR



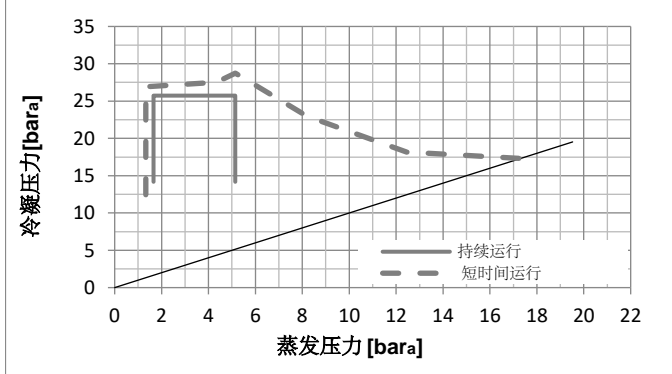
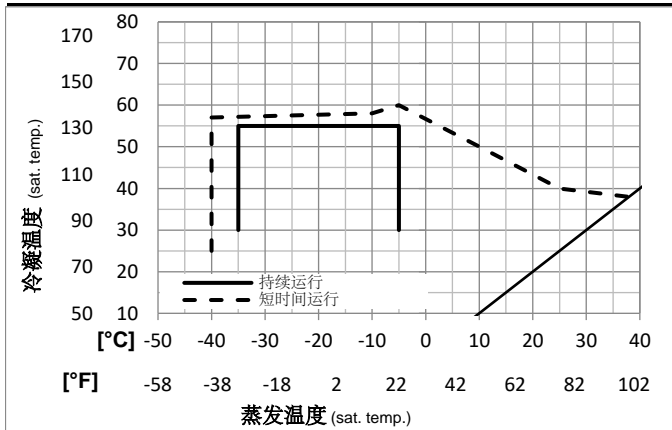
环境温度 / 压缩机冷却

最低环境温度 10°C / 50°F
 最高环境温度 38°C / 101°F

压缩机冷却(n/a: outside limits)			
环境温度	LBP	MBP	HBP
32°C / 90°F	3m/s风速	3m/s风速	n/a
38°C / 100°F	3m/s风速	3m/s风速	n/a
43°C / 110°F	n/a	n/a	n/a



运行范围



压缩机附件

- a2 继电器 117U6003
- c 启动电容(80μF) 117U5017
- d 电缆卡扣 103N1004
- b 塑料保护罩 103N2009

Model

压缩机型号

SC10CL

220-240V/50Hz

配置 2

采购代码:

104L2523

性能参数表

220V/50Hz, CSIR, fan 3m/s, VDE, CCC

	蒸发温度				制冷量	COP	EER	P1	电流	质量流量	ASHRAE LBP	cecomaf LBP	EN12900 LBP	ASHRAE MBP	cecomaf MBP	EN12900 MBP
	pe	pc	RGT	Tliq												
	[°C]	[°F]	[°C]	[°F]	[W]	[Btu/h]	[kcal/h]	[W/W]	[Btu/Wh]	[kcal/Wh]	[W]	[A]	[kg/h]			
	-23,3	54,4	32,2	32,2	365,2	1247	314,3	1,09	3,74	0,94	333,8	2,20	8,78			
	-10	130	90	90												
	-25	55	32	55	240,5	821	206,9	0,77	2,63	0,66	311,8	2,12	7,65			
	-13	131	89,6	131												
	-35	40	20	40	177,0	604	152,3	0,76	2,60	0,65	232,9	1,85	4,94			
	-31	104	68	104												
	-6,66	54,4	35	46,1	811,6	2772	698,5	1,43	4,89	1,23	567,3	3,02	22,83			
	20	130	95	115												
	-10	55	32	55	595,6	2034	512,6	1,15	3,92	0,99	518,7	2,85	19,36			
	14	131	89,6	131												
	-10	45	20	45	710,9	2428	611,8	1,41	4,80	1,21	505,5	2,80	21,84			
	14	113	68	113												

性能参数表

220V/50Hz, CSIR, fan 3m/s, VDE, CCC

	pe	制冷量		COP			EER			P1	I	m
	[°C]	[°F]	[W]	[Btu/h]	[kcal/h]	[W/W]	[Btu/Wh]	[kcal/Wh]	[W]	[A]	[kg/h]	
[°C / °F]	-35	-31	150,7	515	129,7	0,67	2,28	0,57	226,0	1,82	4,14	
冷凝温度	-30	-22	235,1	803	202,3	0,86	2,92	0,74	274,8	2,00	6,48	
pc= 45/113	-25	-13	335,6	1146	288,8	1,02	3,48	0,88	329,5	2,19	9,28	
吸气温度	-23,3	-10	373,8	1276	321,7	1,07	3,66	0,92	349,0	2,26	10,36	
RGT= 32/90	-20	-4	454,1	1551	390,8	1,17	4,00	1,01	387,7	2,39	12,63	
液体温度	-15	5	592,7	2024	510,1	1,33	4,53	1,14	447,2	2,60	16,58	
Tliq= 45/113	-5	23	937,9	3203	807,1	1,67	5,72	1,44	560,2	2,99	26,65	
[°C / °F]	-35	-31	84,7	289	72,9	0,41	1,39	0,35	208,4	1,76	2,67	
冷凝温度	-30	-22	155,8	532	134,1	0,61	2,09	0,53	255,0	1,93	4,93	
pc= 55/131	-25	-13	240,5	821	206,9	0,77	2,63	0,66	311,8	2,12	7,65	
吸气温度	-23,3	-10	272,7	931	234,7	0,82	2,80	0,70	332,9	2,20	8,69	
RGT= 32/90	-20	-4	340,7	1163	293,2	0,91	3,09	0,78	376,2	2,35	10,90	
液体温度	-15	5	458,4	1565	394,5	1,03	3,51	0,88	446,0	2,59	14,78	
Tliq= 55/131	-5	23	754,2	2576	649,1	1,27	4,35	1,10	592,0	3,11	24,75	