

Model

压缩机型号	SC15CL	220-240V/50Hz 1~	采购代码:	104L2853
-------	---------------	------------------	-------	-----------------

设计信息

润滑油类型	酯类油	制冷剂	R404A, R452A, R507
润滑油黏度	32cST	排气量	15,28cm ³ / 0,93cu.in
润滑油注油量	500cm ³ / 16,9fl.oz	每托盘压缩机数量	80
最大充注量	1300g / 45,9oz		
壳体内自由空间容积	1510cm ³ / 51,1fl.oz		
重量	13,8kg / 30,4lbs		
保护器类型	内置保护器		
主绕组阻值	3,7Ω (at 25°C)		
副绕组阻值	14Ω (at 25°C)		
最高绕组温度	125°C / 257°F		
最高排气温度	130°C / 266°F		



基本信息

	配置1	配置2
启动方式	CSIR	CSIR
供电电源 (标称值)	220-240V/50Hz	220-240V/50Hz
电机相数	1	1
电压范围	198-254V	198-254V
认证	VDE, CCC, EAC	VDE, CCC
启动力矩	高启动力矩	高启动力矩
备注	- / -	

应用信息

	配置1	配置2
制冷剂	R404A	R452A
应用	LBP+MBP	LBP+MBP
系统冷却条件	风冷却3m/s	风冷却3m/s
热气除霜	适用	适用

电机信息

	配置1	配置2
启动装置	继电器	继电器
运行电容	- / -	- / -
启动电容	80μF	80μF
堵转电流	20,43A	20,43A
额定运行电流	3,9A	3,9A
启动电流	20,43A	20,43A

Model

压缩机型号

SC15CL

220-240V/50Hz 1~

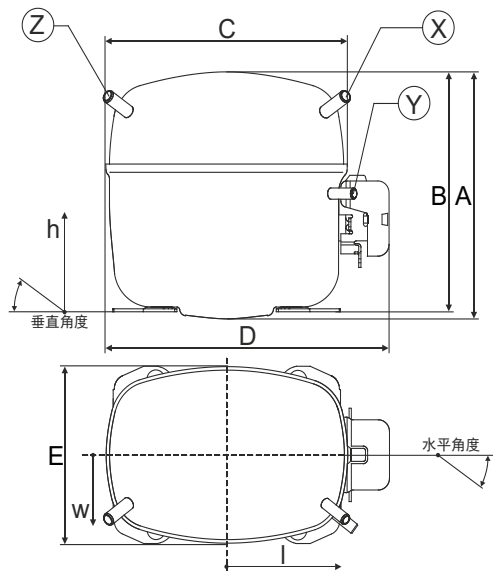
采购代码:

104L2853

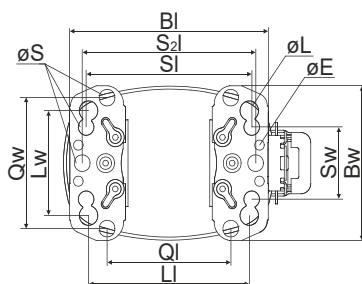
尺寸信息

壳体	A 高度	219mm / 8,62in
	B 高度	213mm / 8,39in
	C 外壳长度	218mm / 8,58in
	D 长度 (含保护罩)	255mm / 10,04in
	E 宽度	151mm / 5,94in

连接管	吸气管 X	排气管 Y	工艺管 Z
直径 [mm]	øi 10,11-10,29	øi 6,11-6,29	øi 6,11-6,29
(i:代表内径, o:代表外径) [in]	øi 0,4-0,41	øi 0,24-0,25	øi 0,24-0,25
材质	铜	铜	铜
水平角度	±2° 37°	37°	143°
垂直角度	±2° 30°	0°	150°
位置 l/h/w [mm]	107/193/55	115/110/63	-107/193/55
[in]	4,2/7,6/2,2	4,5/4,3/2,5	-4,2/7,6/2,2
直管长度 l [mm]	12	12	12
[in]	0,5	0,5	0,5

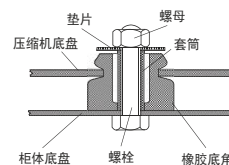


安装附件信息

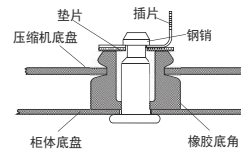


底板安装孔尺寸	[mm]	[inch]
BI	204	8.03
Bw	150	5.9
øE	ø 9.7	ø 0.38
大孔		
LI	165	6.5
Lw	101.6	4
øL	ø 19	ø 0.75
小孔		
SI	170	6.7
Sw	70	2.76
øS	ø 16	ø 0.63
QI	127	5
Qw	127	5

螺栓式



插片式



安装附件	单台包装	批量包装
螺栓式 M6 ø16mm	118-1917	118-1918
螺栓式 ø1/4" ø16mm	118-1946	
螺栓式 ø1/4" ø19mm	118-1949	
插片式 ø7,3 ø16mm	118-1947	118-1919

Model

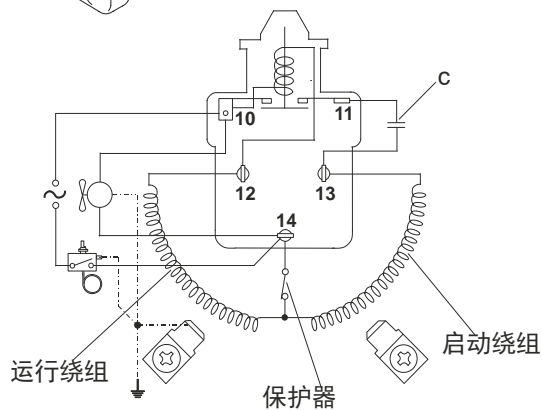
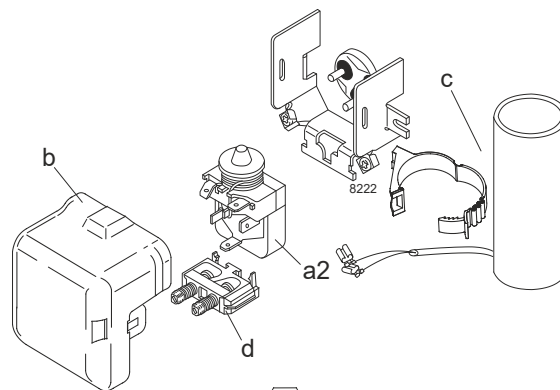
压缩机型号 **SC15CL** **220-240V/50Hz** **配置1** 采购代码: **104L2853**

启动附件信息

启动方式 CSIR
 供电电源(标称值) 220-240V/50Hz 1~
 制冷剂 R404A
 应用 LBP+MBP
 电压范围 198-254V
 启动力矩 高启动力矩
 认证 VDE
 CCC
 EAC

电路图

CSIR



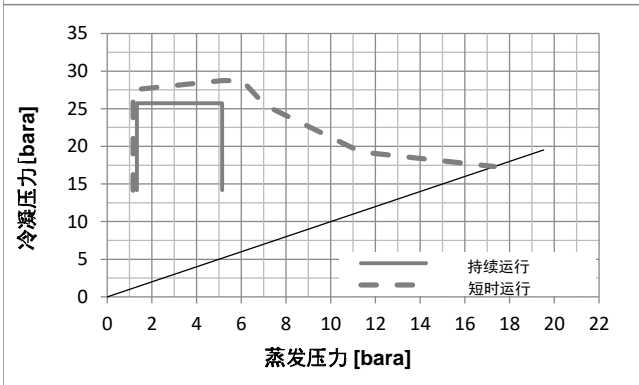
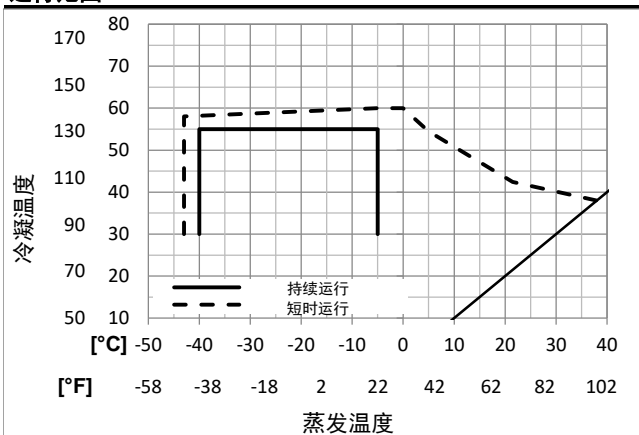
环境温度/压缩机冷却

最低环境温度: 10°C / 50°F
 最高环境温度: 38°C / 101°F

压缩机冷却

环境温度	LBP	MBP	HBP
32°C / 90°F	3m/s风速	3m/s风速	n/a
38°C / 100°F	3m/s风速	3m/s风速	n/a
43°C / 110°F	n/a	n/a	n/a

运行范围



压缩机附件

- a2 电流继电器 117U6019
- c 启动电容 (80μF) 117U5017
- d 电缆卡扣 103N1004
- b 塑料保护罩 103N2009

Model

压缩机型号 **SC15CL** **220-240V/50Hz** **配置1** 采购代码: **104L2853**

性能参数表

220V/50Hz, CSIR, fan 3m/s, VDE, CCC, EAC

蒸发温度	冷凝温度	吸气温度	液体温度	制冷量	COP	EER	功率	电流	质量流量	ASHRAE LBP		cecomaf LBP		EN12900 LBP		ASHRAE MBP		cecomaf MBP		EN12900 MBP																																																							
										pe	pc	RGT	Tliq	[W]	[Btu/h]	[kcal/h]	[W/W]	[Btu/Wh]	[kcal/Wh]	[W]	[A]	[kg/h]	[°C]	[°F]	[°C]	[°F]	[°C]	[°F]	[°C]	[°F]																																													
-23,3	54,4	32,2	32,2	695,3	1,19	4,08	582,2	3,55	16,20	-10	130	90	90	2375	598,4	1,03	545,6	3,44	14,24	-13	131	89,6	131	1210	304,8	0,74	413,0	3,05	9,62	-35	104	68	104	-6,66	20	130	95	115	1351,3	4615	1163,0	1,50	5,12	1,29	902,2	4,63	37,18	-10	14	131	89,6	131	1014,9	3466	873,4	1,22	4,15	1,05	834,9	4,40	32,49	-10	14	113	68	113	1138,7	3889	980,0	1,44	4,92	1,24	790,0	4,31	34,30

性能参数表

220V/50Hz, CSIR, fan 3m/s, VDE, CCC, EAC

pe	制冷量			COP			EER			P1	I	m
	[°C]	[°F]	[W]	[Btu/h]	[kcal/h]	[W/W]	[Btu/Wh]	[kcal/Wh]	[W]			
[°C / °F]	-40	-40	151,1	516	130,1	0,51	1,73	0,44	298,4	2,83	4,03	
冷凝温度	-35	-31	299,5	1023	257,7	0,75	2,56	0,64	400,3	3,05	8,01	
pc= 45/113	-30	-22	452,5	1545	389,4	0,93	3,18	0,80	485,2	3,28	12,15	
回气温度	-25	-13	615,0	2100	529,3	1,10	3,75	0,95	560,0	3,52	16,59	
RGT= 32/90	-20	-4	791,9	2705	681,5	1,25	4,28	1,08	631,2	3,77	21,49	
液体温度	-15	5	988,1	3375	850,4	1,40	4,78	1,21	705,7	4,04	26,99	
Tliq= 45/113	-5	23	1457,8	4979	1254,6	1,64	5,59	1,41	891,0	4,60	40,53	
[°C / °F]	-40	-40	-44,2	-151	-38,0	-0,29	-1,00	-0,25	151,5	2,58	-1,36	
冷凝温度	-35	-31	124,0	424	106,7	0,41	1,39	0,35	305,7	2,85	3,84	
pc= 55/131	-30	-22	289,1	987	248,8	0,66	2,27	0,57	434,8	3,14	8,98	
回气温度	-25	-13	455,8	1557	392,2	0,84	2,85	0,72	545,6	3,44	14,24	
RGT= 32/90	-20	-4	629,1	2148	541,4	0,98	3,33	0,84	644,7	3,75	19,79	
液体温度	-15	5	813,8	2779	700,4	1,10	3,76	0,95	738,9	4,07	25,81	
Tliq= 55/131	-5	23	1237,2	4225	1064,7	1,32	4,50	1,13	939,4	4,74	40,04	

Model

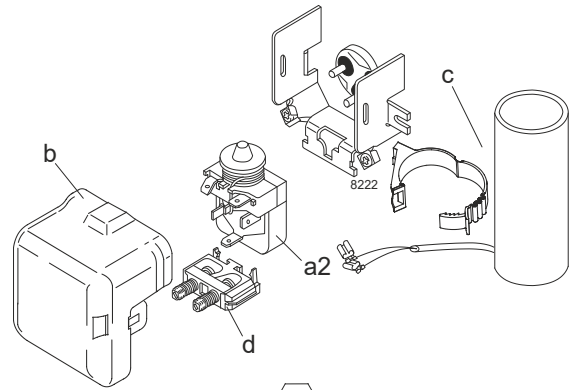
压缩机型号	SC15CL	220-240V/50Hz	配置2	采购代码:	104L2853
-------	--------	---------------	-----	-------	----------

启动附件信息

启动方式	CSIR
供电电源(标称值)	220-240V/50Hz 1~
制冷剂	R452A
应用	LBP+MBP
电压范围	198-254V
启动力矩	高启动力矩
认证	VDE CCC

电路图

CSIR

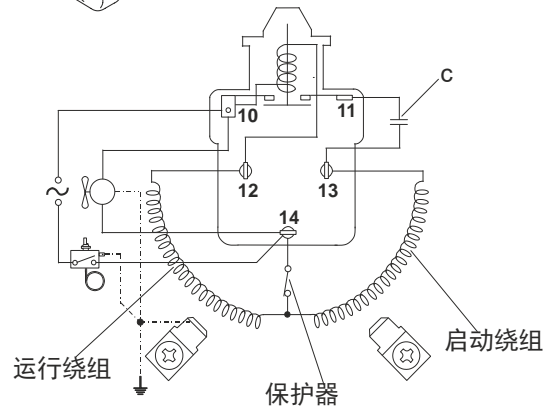


环境温度/压缩机冷却

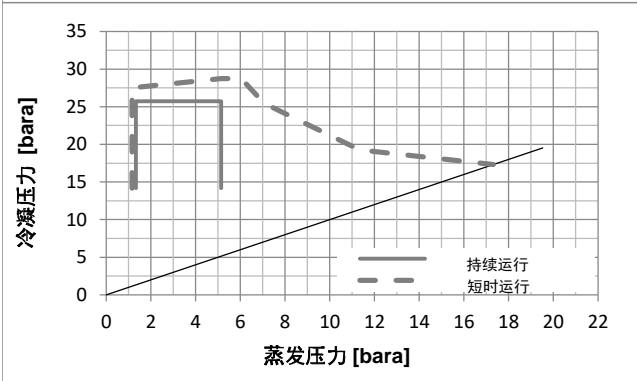
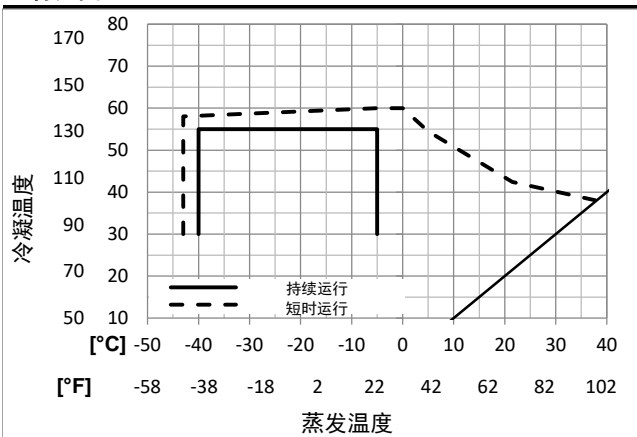
最低环境温度:	10°C / 50°F
最高环境温度:	38°C / 101°F

压缩机冷却

环境温度	LBP	MBP	HBP
32°C / 90°F	3m/s风速	3m/s风速	n/a
38°C / 100°F	3m/s风速	3m/s风速	n/a
43°C / 110°F	n/a	n/a	n/a



运行范围



压缩机附件

a2	电流继电器	117U6019
c	启动电容 (80μF)	117U5017
d	电缆卡扣	103N1004
b	塑料保护罩	103N2009

Model

压缩机型号 **SC15CL** **220-240V/50Hz** **配置2** 采购代码: **104L2853**

性能参数表

220V/50Hz, CSIR, fan 3m/s, VDE, CCC

蒸发温度	冷凝温度	吸气温度	液体温度	制冷量	COP	EER	功率	电流	质量流量	ASHRAE LBP		cecomaf LBP		EN12900 LBP		ASHRAE MBP		cecomaf MBP		EN12900 MBP		
										pe	pc	RGT	Tliq	[W]	[Btu/h]	[kcal/h]	[W/W]	[Btu/Wh]	[kcal/Wh]	[W]	[A]	[kg/h]
-23,3	54,4	32,2	32,2	635,6	1,17	4,00	542,1	3,35	15,28	-10	130	90	90	2171	547,0	1,01	4,00	1,01	542,1	3,35	15,28	ASHRAE LBP
-25	55	32	55	420,2	0,83	2,83	506,8	3,23	13,37	-13	131	89,6	131	1435	361,6	0,71	2,83	0,71	506,8	3,23	13,37	cecomaf LBP
-35	40	20	40	319,3	0,84	2,87	380,1	2,86	8,92	-31	104	68	104	1090	274,8	0,72	2,87	0,72	380,1	2,86	8,92	EN12900 LBP
-6,66	54,4	35	46,1	1278,2	1,49	5,09	857,4	4,54	35,96	20	130	95	115	4365	1100,0	1,28	5,09	1,28	857,4	4,54	35,96	ASHRAE MBP
-10	55	32	55	961,3	1,22	4,15	790,5	4,26	31,24	14	131	89,6	131	3283	827,3	1,05	4,15	1,05	790,5	4,26	31,24	cecomaf MBP
-10	45	20	45	1075,0	1,44	4,90	748,9	4,08	33,03	14	113	68	113	3671	925,1	1,24	4,90	1,24	748,9	4,08	33,03	EN12900 MBP

性能参数表

220V/50Hz, CSIR, fan 3m/s, VDE, CCC

pe	制冷量			COP			EER			P1	I	m
	[°C]	[°F]	[W]	[Btu/h]	[kcal/h]	[W/W]	[Btu/Wh]	[kcal/Wh]				
[°C / °F]	-40	-40	132,3	452	113,9	0,49	1,66	0,42	272,2	2,65	3,62	
冷凝温度	-35	-31	269,3	920	231,8	0,73	2,50	0,63	367,7	2,84	7,39	
pc= 45/113	-30	-22	412,3	1408	354,8	0,92	3,14	0,79	448,7	3,03	11,36	
回气温度	-25	-13	566,1	1933	487,2	1,09	3,71	0,93	521,1	3,23	15,66	
RGT= 32/90	-20	-4	735,3	2511	632,8	1,24	4,25	1,07	591,2	3,46	20,45	
液体温度	-15	5	924,8	3158	795,9	1,39	4,75	1,20	665,1	3,74	25,87	
Tliq= 45/113	-5	23	1383,1	4724	1190,3	1,63	5,57	1,40	848,6	4,50	39,30	
[°C / °F]	-40	-40	-44,6	-152	-38,4	-0,33	-1,12	-0,28	135,6	2,27	-1,40	
冷凝温度	-35	-31	109,7	375	94,4	0,39	1,34	0,34	279,2	2,61	3,46	
pc= 55/131	-30	-22	263,1	898	226,4	0,66	2,24	0,56	400,9	2,93	8,33	
回气温度	-25	-13	420,2	1435	361,6	0,83	2,83	0,71	506,8	3,23	13,37	
RGT= 32/90	-20	-4	585,8	2001	504,1	0,97	3,32	0,84	602,9	3,55	18,75	
液体温度	-15	5	764,6	2611	658,0	1,10	3,75	0,95	695,5	3,88	24,65	
Tliq= 55/131	-5	23	1180,6	4032	1016,1	1,32	4,51	1,14	894,2	4,69	38,75	