

Model

压缩机型号	SC15CL	220-240V/50Hz 1~	采购代码:	104L2875
-------	---------------	------------------	-------	-----------------

设计信息

润滑油类型	酯类油	制冷剂	R404A, R507
润滑油黏度	32cSt	排气量	15,28cm ³ / 0,93cu.in
润滑油注油量	549cm ³ / 18,6fl.oz	每托盘压缩机数量	80
最大充注量	1300g / 45,9oz		
壳体内自由空间容积	1510cm ³ / 51,1fl.oz		
重量	13,8kg / 30,4lbs		
保护器类型	内置保护器		
主绕组阻值	3,7Ω (at 25°C)		
副绕组阻值	14Ω (at 25°C)		
最高绕组温度	125°C / 257°F		
最高排气温度	130°C / 266°F		



基本信息

	配置1	配置2
启动方式	CSIR	CSCR
供电电源 (标称值)	220-240V/50Hz	220-240V/50Hz
电机相数	1	1
电压范围	198-254V	198-254V
认证	VDE	VDE
启动力矩	高启动力矩	高启动力矩
备注	- / -	

应用信息

	配置1	配置2
制冷剂	R404A	R404A
应用	LBP+MBP	LBP+MBP
系统冷却条件	风冷却3m/s	风冷却3m/s
热气除霜	适用	适用

电机信息

	配置1	配置2
启动装置	继电器	继电器
运行电容	- / -	10μF
启动电容	80μF	80μF
堵转电流	20,43A	20,43A
额定运行电流	3,9A	4,2A
启动电流	20,43A	20,43A

Model

压缩机型号

SC15CL

220-240V/50Hz 1~

采购代码:

104L2875

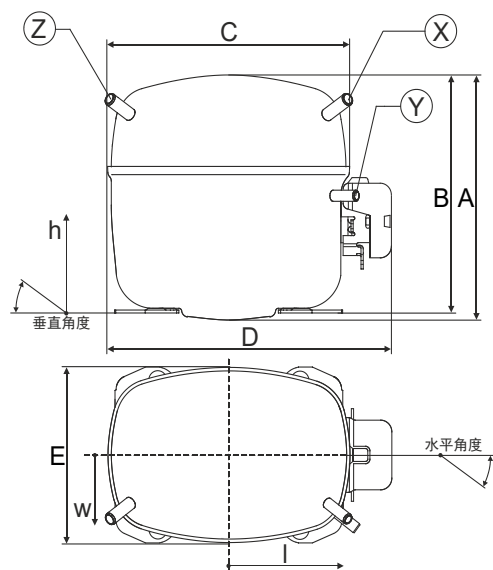
尺寸信息

壳体

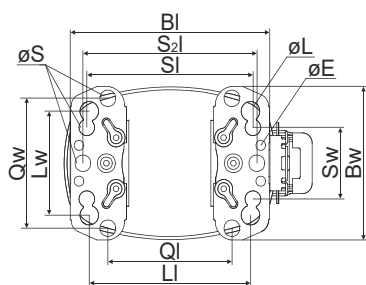
A 高度	219mm / 8,62in
B 高度	213mm / 8,39in
C 外壳长度	239mm / 9,41in
D 长度 (含保护罩)	255mm / 10,04in
E 宽度	151mm / 5,94in

连接管

	吸气管 X	排气管 Y	工艺管 Z
直径 [mm]	øi 9,54-9,72	øi 6,41-6,59	øi 6,41-6,59
(i:代表内径, o:代表外径) [in]	øi 0,38-0,38	øi 0,25-0,26	øi 0,25-0,26
材质	铜	铜	铜
水平角度	±2° 37°	±2° 37°	±2° 143°
垂直角度	±2° 30°	±2° 0°	±2° 150°
位置 l/h/w [mm]	107/193/55	115/110/63	-107/193/55
[in]	4,2/7,6/2,2	4,5/4,3/2,5	-4,2/7,6/2,2
直管长度 l. [mm]	12	12	12
[in]	0,5	0,5	0,5

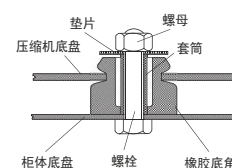


安装附件信息

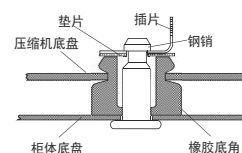


底板安装孔尺寸 [mm]	[inch]
BI	204 8.03
Bw	150 5.9
øE	ø 9.7 ø 0.38
大孔 [mm] [inch]	
LI	165 6.5
Lw	101.6 4
øL	ø 19 ø 0.75
小孔 [mm] [inch]	
SI	170 6.7
Sw	70 2.76
øS	ø 16 ø 0.63
QI	127 5
Qw	127 5

螺栓式



插片式



安装附件

螺栓式 | M6 | ø16mm

螺栓式 | ø1/4" | ø16mm

螺栓式 | ø1/4" | ø19mm

插片式 | ø7,3 | ø16mm

单台包装

118-1917

118-1946

118-1949

118-1947

批量包装

118-1918

118-1946

118-1949

118-1919

Model

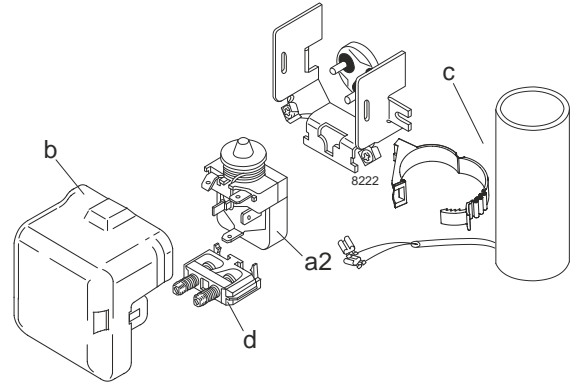
压缩机型号	SC15CL	220-240V/50Hz	配置1	采购代码:	104L2875
-------	--------	---------------	-----	-------	----------

启动附件信息

启动方式	CSIR
供电电源 (标称值)	220-240V/50Hz 1~
制冷剂	R404A
应用	LBP+MBP
电压范围	198-254V
启动力矩	高启动力矩
认证	VDE

电路图

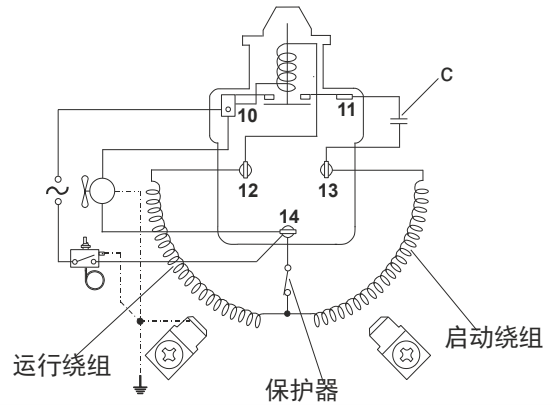
CSIR



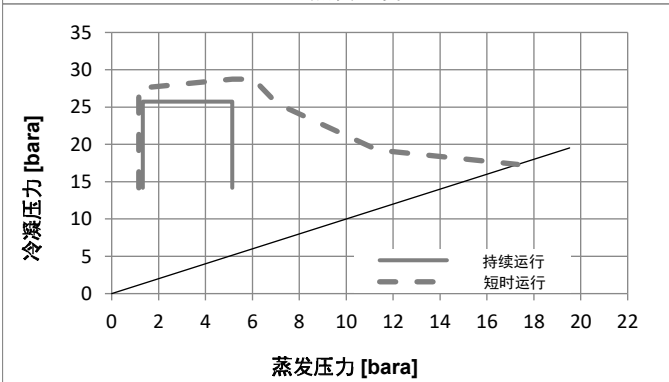
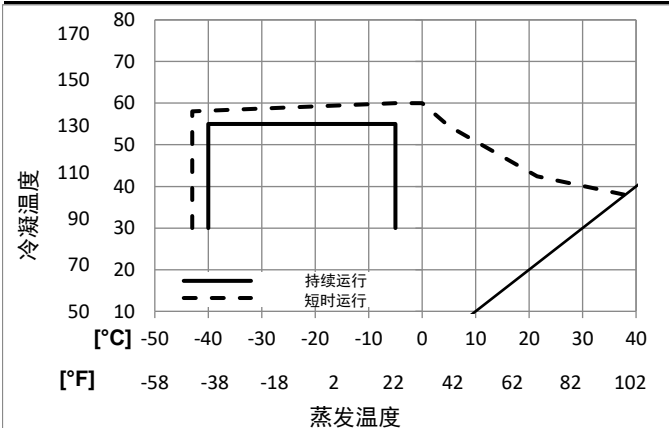
环境温度/压缩机冷却

最低环境温度:	10°C / 50°F
最高环境温度:	38°C / 101°F

压缩机冷却			
环境温度	LBP	MBP	HBP
32°C / 90°F	3m/s风速	3m/s风速	n/a
38°C / 100°F	3m/s风速	3m/s风速	n/a
43°C / 110°F	n/a	n/a	n/a



运行范围



压缩机附件

a2	电流继电器	117U6019
c	启动电容 (80μF)	117U5017
d	电缆卡扣	103N1004
b	塑料保护罩	103N2009

Model

压缩机型号	SC15CL	220-240V/50Hz	配置1	采购代码:	104L2875
-------	--------	---------------	-----	-------	----------

性能参数表

220-240V/50Hz 1~, CSIR, fan 3m/s, VDE

	蒸发温度				制冷量	COP			EER			功率		质量流量	
	pe	pc	RGT	Tliq		[W]	[Btu/h]	[kcal/h]	[W/W]	[Btu/Wh]	[kcal/Wh]	P1 [W]	I [A]		
[°C]	-23,3	54,4	32,2	32,2	695,3	2375	598,4	1,19	4,08	1,03	582,2	3,55	16,20	ASHRAE LBP	
[°F]	-10	130	90	90											
[°C]	-25	55	32	55	455,8	1557	392,2	0,84	2,85	0,72	545,6	3,44	14,24	cecomaf LBP	
[°F]	-13	131	89,6	131											
[°C]	-35	40	20	40	354,2	1210	304,8	0,86	2,93	0,74	413,0	3,05	9,62	EN12900 LBP	
[°F]	-31	104	68	104											
[°C]	-23,3	48,9	4,44	48,9	530,1	1811	456,2	0,90	3,06	0,77	591,9	3,61	18,77	ARI540 LBP	
[°F]	-10	120	40	120											
[°C]	-23,3	40,6	32,2	32,2	804,5	2748	692,4	1,43	4,88	1,23	562,9	3,55	18,75	AHAM LBP	
[°F]	-10	105	90	90											
[°C]	-35	45	32	45	299,5	1023	257,7	0,75	2,56	0,64	400,3	3,05	8,01	opt	
[°F]	-31	113	89,6	113											

性能参数表

220-240V/50Hz 1~, CSIR, fan 3m/s, VDE

	pe	制冷量			COP			EER			P1	I	m
	[°C]	[°F]	[W]	[Btu/h]	[kcal/h]	[W/W]	[Btu/Wh]	[kcal/Wh]	[W]	[A]	[kg/h]		
[°C / °F]	-40	-40	151,1	516	130,1	0,51	1,73	0,44	298,4	2,83	4,03		
冷凝温度	-35	-31	299,5	1023	257,7	0,75	2,56	0,64	400,3	3,05	8,01		
pc= 45/113	-30	-22	452,5	1545	389,4	0,93	3,18	0,80	485,2	3,28	12,15		
回气温度	-25	-13	615,0	2100	529,3	1,10	3,75	0,95	560,0	3,52	16,59		
RGT= 32/90	-20	-4	791,9	2705	681,5	1,25	4,28	1,08	631,2	3,77	21,49		
液体温度	-15	5	988,1	3375	850,4	1,40	4,78	1,21	705,7	4,04	26,99		
Tliq= 45/113	-5	23	1457,8	4979	1254,6	1,64	5,59	1,41	891,0	4,60	40,53		
[°C / °F]	-40	-40	-44,2	-151	-38,0	-0,29	-1,00	-0,25	151,5	2,58	-1,36		
冷凝温度	-35	-31	124,0	424	106,7	0,41	1,39	0,35	305,7	2,85	3,84		
pc= 55/131	-30	-22	289,1	987	248,8	0,66	2,27	0,57	434,8	3,14	8,98		
回气温度	-25	-13	455,8	1557	392,2	0,84	2,85	0,72	545,6	3,44	14,24		
RGT= 32/90	-20	-4	629,1	2148	541,4	0,98	3,33	0,84	644,7	3,75	19,79		
液体温度	-15	5	813,8	2779	700,4	1,10	3,76	0,95	738,9	4,07	25,81		
Tliq= 55/131	-5	23	1237,2	4225	1064,7	1,32	4,50	1,13	939,4	4,74	40,04		

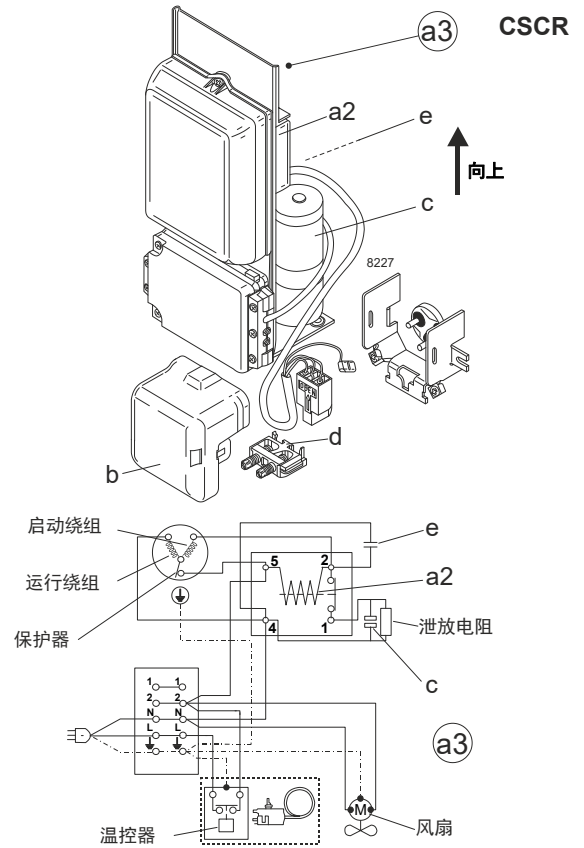
Model

压缩机型号	SC15CL	220-240V/50Hz	配置2	采购代码:	104L2875
-------	--------	---------------	-----	-------	----------

启动附件信息

启动方式	CSCR
供电电源(标称值)	220-240V/50Hz 1~
制冷剂	R404A
应用	LBP+MBP
电压范围	198-254V
启动力矩	高启动力矩
认证	VDE

电路图



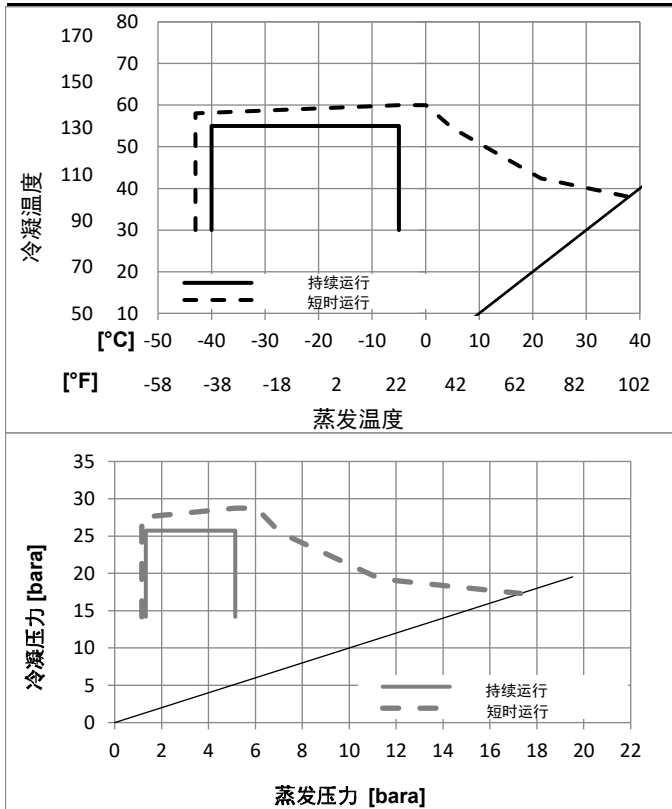
环境温度/压缩机冷却

最低环境温度:	10°C / 50°F
最高环境温度:	38°C / 101°F

压缩机冷却

环境温度	LBP	MBP	HBP
32°C / 90°F	3m/s风速	3m/s风速	n/a
38°C / 100°F	3m/s风速	3m/s风速	n/a
43°C / 110°F	n/a	n/a	n/a

运行范围



压缩机附件

a3	启动组件 (550mm)	117-7027
b	塑料保护罩	103N2009
d	电缆卡扣	103N1004

可选附件

a3	启动组件(1000mm)	117-7040
a3	启动组件 (650mm)	117-7046

Model

压缩机型号 **SC15CL 220-240V/50Hz** 配置2 采购代码: **104L2875**

性能参数表

220-240V/50Hz 1~, CSCR, fan 3m/s, VDE

	蒸发温度				制冷量	COP	EER	P1	I	m	ASHRAE LBP			
	pe	pc	RGT	Tliq										
	[°C]	[°F]	[W]	[Btu/h]	[kcal/h]	[W/W]	[Btu/Wh]	[kcal/Wh]	[W]	[A]	[kg/h]			
	-23,3	54,4	32,2	32,2	702,2	2398	604,4	1,32	4,51	1,14	532,3	3,25	16,36	ASHRAE LBP
	-10	130	90	90										
	-25	55	32	55	460,3	1572	396,2	0,92	3,15	0,79	498,8	3,14	14,39	cecomaf LBP
	-13	131	89,6	131										
	-35	40	20	40	357,7	1222	307,8	0,95	3,24	0,82	377,6	2,79	9,72	EN12900 LBP
	-31	104	68	104										
	-23,3	48,9	4,44	48,9	535,4	1829	460,8	0,99	3,38	0,85	541,1	3,30	18,96	ARI540 LBP
	-10	120	40	120										
	-23,3	40,6	32,2	32,2	812,6	2775	699,3	1,58	5,39	1,36	514,6	3,25	18,93	AHAM LBP
	-10	105	90	90										
	-35	45	32	45	302,5	1033	260,3	0,83	2,82	0,71	365,9	2,79	8,09	opt
	-31	113	89,6	113										

性能参数表

220-240V/50Hz 1~, CSCR, fan 3m/s, VDE

	pe		制冷量			COP			EER			P1		I		m	
	[°C]	[°F]	[W]	[Btu/h]	[kcal/h]	[W/W]	[Btu/Wh]	[kcal/Wh]	[W]	[A]	[kg/h]						
[°C / °F]	-40	-40	152,7	521	131,4	0,56	1,91	0,48	272,8	2,59	4,07						
冷凝温度	-35	-31	302,5	1033	260,3	0,83	2,82	0,71	365,9	2,79	8,09						
pc= 45/113	-30	-22	457,0	1561	393,3	1,03	3,52	0,89	443,6	3,00	12,27						
回气温度	-25	-13	621,2	2121	534,6	1,21	4,14	1,04	512,0	3,22	16,76						
RGT= 32/90	-20	-4	799,9	2732	688,4	1,39	4,73	1,19	577,1	3,45	21,70						
液体温度	-15	5	998,0	3408	858,9	1,55	5,28	1,33	645,1	3,69	27,26						
Tliq= 45/113	-5	23	1472,4	5029	1267,2	1,81	6,17	1,56	814,6	4,20	40,93						
[°C / °F]	-40	-40	-44,6	-152	-38,4	-0,32	-1,10	-0,28	138,5	2,35	-1,37						
冷凝温度	-35	-31	125,3	428	107,8	0,45	1,53	0,39	279,5	2,61	3,87						
pc= 55/131	-30	-22	291,9	997	251,2	0,73	2,51	0,63	397,5	2,87	9,07						
回气温度	-25	-13	460,3	1572	396,2	0,92	3,15	0,79	498,8	3,14	14,39						
RGT= 32/90	-20	-4	635,4	2170	546,8	1,08	3,68	0,93	589,4	3,43	19,99						
液体温度	-15	5	822,0	2807	707,4	1,22	4,16	1,05	675,6	3,72	26,07						
Tliq= 55/131	-5	23	1249,5	4267	1075,4	1,45	4,97	1,25	858,8	4,34	40,44						