

## SC15FTX 热带压缩机 R134a 115-127V 60Hz & 100V 50/60Hz

### 基本信息

采购代码	104G7505
认证	UL984
整托台数	80

### 应用信息

应用	LBP/MBP			
频率	Hz	50	60	
蒸发温度范围	°C	-31 to 23	-31 to 23	
电压范围	V	90 - 110	90 - 135	
最高冷凝温度 (短时)	°C	140 (158)	140 (158)	
最高绕组温度 (短时)	°C	257 (275)	257 (275)	

### 冷却要求

频率	Hz	50			60		
应用		LBP	MBP	HBP	LBP	MBP	HBP
32°C		F <sub>2</sub>	F <sub>2</sub>	-	F <sub>2</sub>	F <sub>2</sub>	-
38°C		F <sub>2</sub>	F <sub>2</sub>	-	F <sub>2</sub>	F <sub>2</sub>	-
43°C		F <sub>2</sub>	F <sub>2</sub>	-	F <sub>2</sub>	F <sub>2</sub>	-

备注: LBP 90 - 110V, 60Hz MBP 95 - 135V, 60Hz

### 电机信息

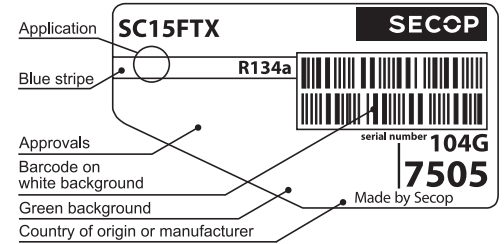
启动方式	CSIR		
堵转电流 LRA, HST   LST	A	42.0	-
启动电流 HST   LST	A	42.0	-
主副绕组阻值 (25°C)	Ω	1.0	4.3

### 设计信息

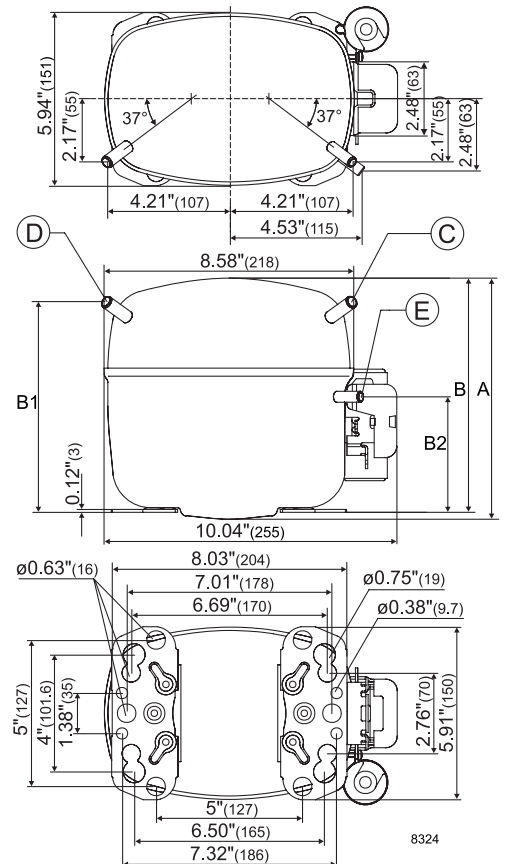
排量	cm <sup>3</sup>	0.93
注油量 (类型)	cm <sup>3</sup>	20.3 (酯类油)
最大冷媒充注量	g	45.5
壳体内自由空间容积	cm <sup>3</sup>	49.4
重量 (不含电器附件)	kg	27.7

### 尺寸

高度	mm	A	8.23
		B	8.00
		B1	7.20
		B2	3.93
吸气管	位置/内径 mm   角度	C	0.320-0.327   37°
	材料   注释		铜   橡胶塞
工艺管	位置/内径 mm   角度	D	0.252-0.259   37°
	材料   注释		铜   橡胶塞
排气管	位置/内径 mm   角度	E	0.252-0.259   37°
	材料   注释		铜   橡胶塞
油冷连接管	位置/内径 mm   角度	F	-
	材料   注释		-
备注			



S = 静态冷却  
O = 油冷却  
F1 = 1.5 m/s 风冷  
F2 = 3 m/s 风冷  
- = 不适用



**ASHRAE LBP**

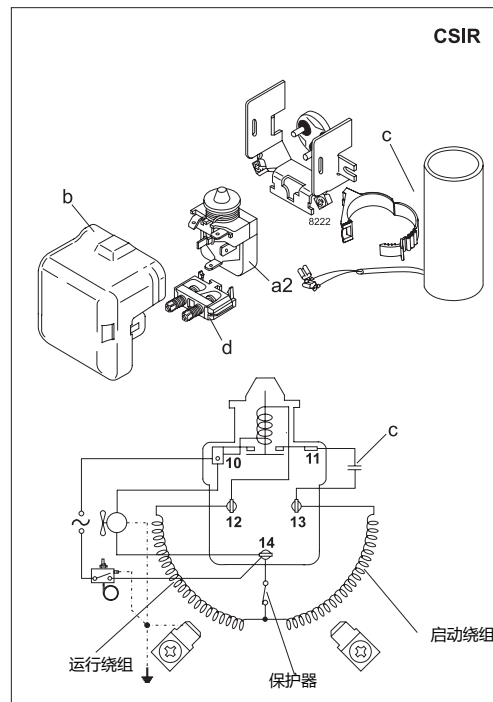
115V, 60Hz, 风冷 F2

蒸发温度 °C	-49	-40	-30	-20	-13	-10	0	10	14	20	30	40	41	45	50	59	68
制冷量 W			711	1094	1404	1550	2096	2750	3046	3531							
功率 W			237	325	382	405	481	555	585	632							
电流 A			4.82	5.27	5.60	5.75	6.26	6.81	7.03	7.39							
COP W/W			3.00	3.37	3.68	3.83	4.36	4.95	5.20	5.58							

**EN 12900 (CECOMAF)**

115V, 60Hz, 风冷却 F2

蒸发温度 °C	-49	-40	-30	-20	-13	-10	0	10	14	20	30	40	41	45	50	59	68
制冷量 W			167	258	332	367	497	652	722	836							
功率 W			237	325	382	405	481	555	585	632							
电流 A			4.82	5.27	5.60	5.75	6.26	6.81	7.03	7.39							
COP W/W			0.72	0.80	0.87	0.91	1.03	1.17	1.23	1.32							



附件信息	SC15FTX	图示	采购代码
PTC 启动器	1/4 in. 插片 3/16 in. 插片	-	-
电流继电器	1/4 in. 钳形插片	a2	117U6020
保护罩		b	103N2008
启动电容 240 μF	1/4 in. 插片	c	117U5023
电缆卡扣		d	103N1004
PTC保护罩		-	-

测试条件	ASHRAE LBP	EN 12900 HH (CECOMAF)
冷凝温度	130°F	131°F
环境温度	90°F	90°F
吸气温度	90°F	90°F
液体温度	90°F	131°F

安装附件	采购代码	
螺栓式安装附件 单台包装	Ø: 5/8 in.	118-1917
螺栓式安装附件 批量包装	Ø: 5/8 in.	118-1918
插片式安装附件 单台包装	Ø: 5/8 in.	118-1919

Secop对目录、小册子和其他印刷材料可能出现的错误不承担任何责任。Secop保留在不另行通知的情况下更改产品的权利。这也适用于已经订购的产品，前提是这样的更改可以在不需要对已经商定的规格进行后续更改的情况下进行。本材料中的所有商标均为相关公司的财产。Secop和Secop标识是Secop GmbH的商标。保留所有权利。www.secop.com