

TL4CNX.2 低背压/中背压 R290 115V 60Hz

基本信息

采购代码	102H3490
认证	UL984
整托台数	125

应用信息

应用	LBP/MBP			
频率	Hz	50	60	
蒸发温度	°F	-	-40 to 45	
电压范围	V	-	95 - 135	
最大冷凝温度 (短时)	°F	-	131 (149)	
最大绕组温度 (短时)	°F	-	257 (275)	

冷却要求

频率	Hz	50	60	
应用	LBP MBP HBP	LBP MBP HBP		
90°F	- - -	F ₂ F ₂ -		
100°F	- - -	F ₂ F ₂ -		
110°F	- - -	F ₂ F ₂ -		
应用说明:				

电机信息

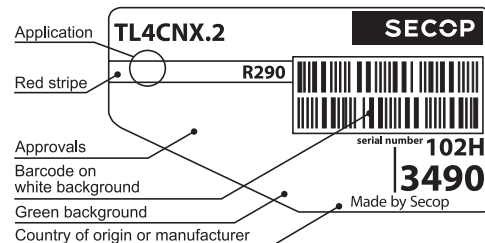
启动方式	CSIR			
堵转电流	A	18.5	-	
启动电流	A	18.5	-	
主/副绕组阻值 (77°F)	Ω	2.7	6.1	

设计信息

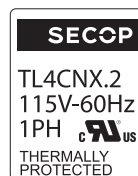
排量	cu.in	0.29
注油量 (类型)	fl.oz.	9.5 (酯类油)
最大冷媒充注量	oz.	5.3
壳体内自由空间容积	fl.oz.	54.1
重量 (不含电器配件)	lbs.	16.5

尺寸信息

高度	inch	A	6.81
		B	6.65
		B1	-
		B2	-
吸气管	位置/内径 mm 角度	C	0.252-0.259 30°
	材质 注释		铜 橡胶塞
工艺管	位置/内径 mm 角度	D	0.252-0.259 31.5°
	材质 注释		铜 橡胶塞
排气管	位置/内径 mm 角度	E	0.189-0.193 28°
	材质 注释		铜 橡胶塞
油冷连接管	位置/内径 mm 角度	F	-
	材质 注释		-
备注:			

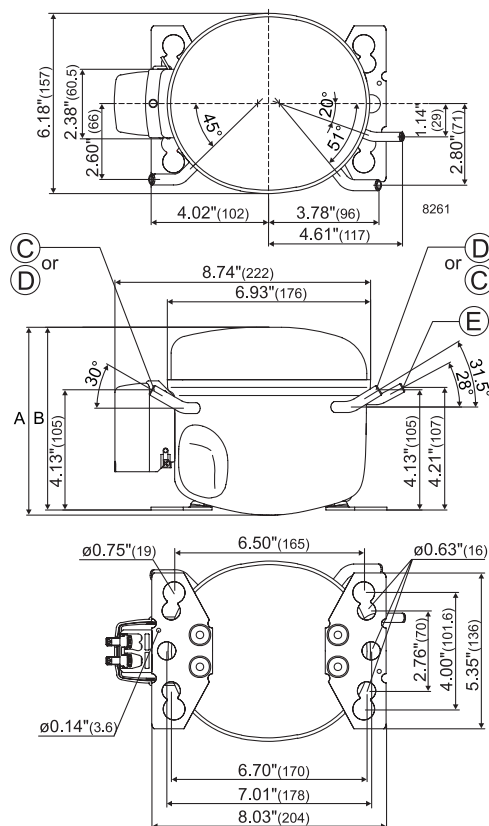


Yellow warning label



Approval mark

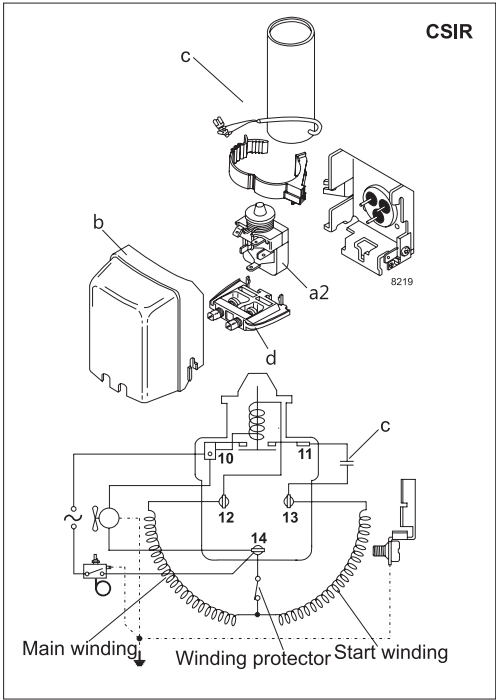
S = 静态冷却
O = 油冷却
F1 = 1.5 m/s 风冷
F2 = 3.0 m/s 风冷
- = 不可用



ASHRAE LBP		115V, 60Hz, 风扇冷却 F ₂															
蒸发温度 °F	-49	-40	-30	-20	-13	-10	0	10	14	20	30	32	40	41	45	50	59
制冷量 BTU/h		237	380	539	664	722	936	1190	1305	1492	1850	1928	2271	2086	2509		
功率 W		114	132	150	162	168	185	202	209	218	233	236	247	248	253		
电流 A		2.06	2.13	2.22	2.29	2.32	2.43	2.55	2.59	2.66	2.77	2.79	2.87	2.88	2.92		
EER		2.07	2.88	3.60	4.09	4.31	5.05	5.89	6.25	6.83	7.93	8.17	9.21	8.42	9.93		

ASHRAE MBP/HBP		115V, 60Hz, 风扇冷却 F ₂															
蒸发温度 °F	-49	-40	-30	-20	-13	-10	0	10	14	20	30	32	40	41	45	50	59
制冷量 BTU/h		214	343	486	599	651	845	1074	1177	1345	1666	1737	2045	2086	2258		
功率 W		114	132	150	162	168	185	202	209	218	233	236	247	248	253		
电流 A		2.06	2.13	2.22	2.29	2.32	2.43	2.55	2.59	2.66	2.77	2.79	2.87	2.88	2.92		
EER		1.87	2.60	3.25	3.69	3.89	4.56	5.31	5.63	6.16	7.14	7.36	8.29	8.42	8.94		

EN 12900 家用 (CECOMAF)*		115V, 60Hz, 风扇冷却 F ₂															
蒸发温度 °F	-49	-40	-30	-20	-13	-10	0	10	14	20	30	32	40	41	45	50	59
制冷量 W		82	114	153	185	200	257	325	356	407	504	526	618	631	682		
功率 W		118	132	147	157	161	175	189	194	201	213	215	223	223	227		
电流 A		2.08	2.14	2.20	2.26	2.28	2.37	2.46	2.49	2.54	2.63	2.64	2.70	2.71	2.73		
COP		0.69	0.87	1.05	1.18	1.24	1.47	1.72	1.84	2.02	2.37	2.45	2.78	2.82	3.01		



配件信息 TL4CNX.2			图示	采购代码	试验条件	ASHRAE LBP	ASHRAE MBP/HBP	EN 12900/CECOMAF*
PTC 启动设备	1/4 插片	a1		—	冷凝温度.	130°F	130°F	113°F
	3/16插片			—	环境温度	90°F	90°F	90°F
启动继电器	1/4 插片	a2		117U7005	回气温度.	90°F	95°F	90°F
保护罩		b		103N2011	液体温度	90°F	115°F	无过冷
启动电容 240 μF	1/4 插片	c		117U5023				
电缆卡扣		d		103N1010				
安装附件								采购代码
单台压缩机的螺栓式安装附件Ø: 5/8 in.								118-1917
批量压缩机的螺栓式安装附件Ø: 5/8 in.								118-1918
单台压缩机的插片式安装附件Ø: 5/8 in.								118-1919

Secop对目录、小册子和其他印刷材料可能出现的错误不承担任何责任。Secop保留在不另行通知的情况下更改产品的权利。这也适用于已经订购的产品，前提是这样的更改可以在不需要对已经商定的规格进行后续更改的情况下进行。本材料中的所有商标均为相关公司的财产。Secop和Secop标识是Secop GmbH的商标。保留所有权利。www.secop.com